

Schulwegeplan Johann-Peter-Hebel & Viktor-von-Scheffel GS

Da es zwei Schulhäuser gibt, verlaufen die Schulwege in unterschiedliche Richtungen. Kinder aus dem Unterdorf müssen ins Oberdorf und umgekehrt. Dennoch werden die Schulwege im Großen und Ganzen als sicher bewertet.

Im Umfeld der Schule und auf den gesamten Schulwegen sind sichere Überwege vorhanden.

Die im nebenstehenden Plan **rot** eingekreisten Örtlichkeiten bieten für Ihre Kinder Straßenquerungen und Querungshilfen, um die Schule auf sicherem Wege zu erreichen.

Denken Sie daran:

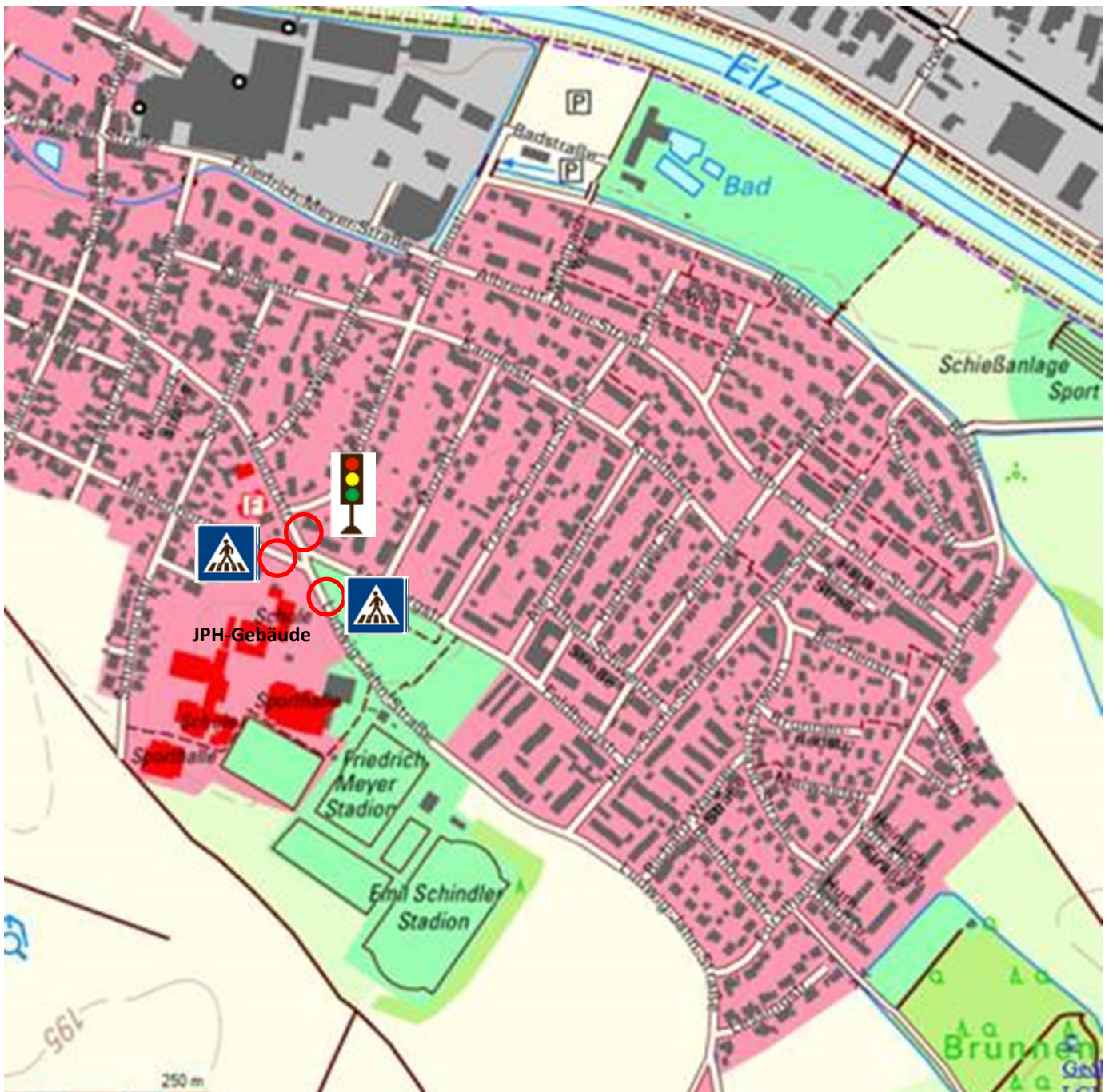
Nicht immer ist der kürzeste Weg auch der sicherste Weg!

Kleine Umwege bringen oft einen großen Sicherheitsgewinn!



Fußgängerüberweg bzw. Querungshilfe / Mittelinsel

1. Schulwegeplan Oberdorf Johann-Peter-Hebel Gebäude



2. Schulwegeplan Unterdorf Viktor-von-Scheffel Gebäude

